

AGI Rohrmanschette EI (S) 60/90

Abschottung von vertikal und horizontal geführten brennbaren Rohrleitungen.

Obturation de conduites verticales et horizontales combustibles.

Otturazione di condotte verticali od orizzontali combustibili.

Vertical or horizontal bulkhead for combustible pipes.



AGI Brandschutzmanschette 1MM

Abschottungssystem aus Spezialmörtel für Durchführungen von Kunststoffrohren in Massivwänden und Decken.

Feuerwiderstandsklasse der Bauteile EI (S) 30/60/90/120.

Systemmerkmale und technische Daten

Einsatzbereiche

Abschottungssystem für Kunststoffrohre durch Massivwände und leichte Trennwände (≥ 10 cm) sowie Decken (≥ 15 cm).

Feuerwiderstandsklasse

R 90.

Eigenschaften

Dicht gegen Feuer und Rauchgase, im Brandfall aufschäumend und raumabschliessend.

Verwendbarkeitsnachweis

Nach VKF-Anwendungen.

Zulässige Belegungen

Thermoplastische Rohrleitungen aus PVC-U, PVC-HI, PVC-C, PP, PE-HD, LDPE, PP, ABS, ASA, PE-X, PB und mineralverstärkte Kunststoffe bis $\varnothing \leq 315$ mm sowie PVDF Rohre $\varnothing \leq 90$ mm durch Massivwände und Kunststoffverbundrohre mit einer Aluminiumschicht mit \varnothing bis 110 mm. Auch geeignet für Doppelrohrsysteme mit $\varnothing \leq 125$ mm für das Medienrohr und \varnothing bis 160 mm für das Schutzrohr sowie Getränkeschläuche bis $\varnothing \leq 108$ mm. Details zu den Rohrleitungen, Randbedingungen und eventuelle Einschränkung beim Einbau sowie gegebenenfalls notwendige Isolierungen sind der Zulassung zu entnehmen.

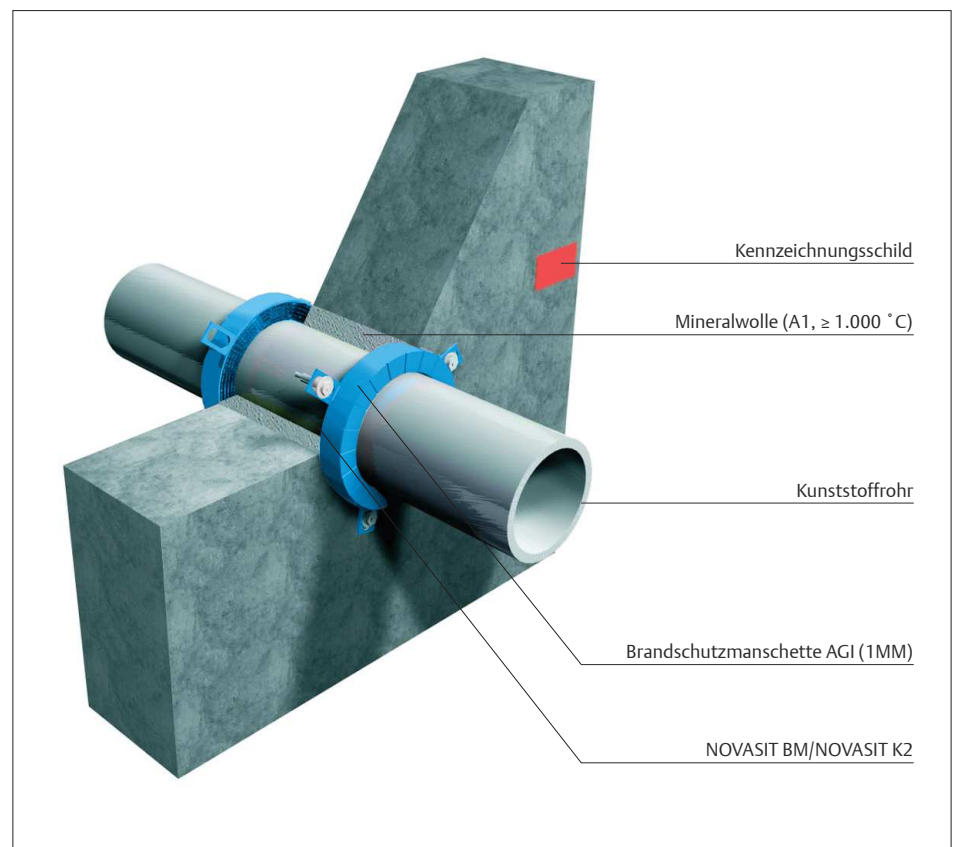
Nachinstallation

Die nachträgliche Installation der Rohrmanschetten ist nach Zulassung jederzeit möglich.

Massnahmen im Rohbau

Keine in Wänden und -decken. Bei Deckenrohrdurchführungen wird jeweils 1 Rohrmanschette an der Deckenunterseite, bei Wanddurchführungen je Wandseite 1 Rohrmanschette montiert. Manschetten dürfen ohne Abstand nebeneinander positioniert werden. Zur Montage dürfen die Befestigungslaschen umgebogen und eingemörtelt werden. Ringspalte in Massivbauteilen müssen vollständig mit NOVASIT BM oder NOVASIT K2 verschlossen werden. Bei einer Ringspaltgrösse bis zu 15 mm darf der Restverschluss mit Mineralwolle und wahlweise einer zusätzlichen 10 mm tiefen Versiegelung mit Brandschutzmasse erfolgen.

System



Zur besonderen Beachtung

Einbau und Verarbeitung nur gemäss Zulassung und Montageanleitung.

Verwendete Produkte

Brandschutzmanschette Typ AGI / 1MM

Brandschutzmanschette Typ AGI / 1MM

NOVASIT BM

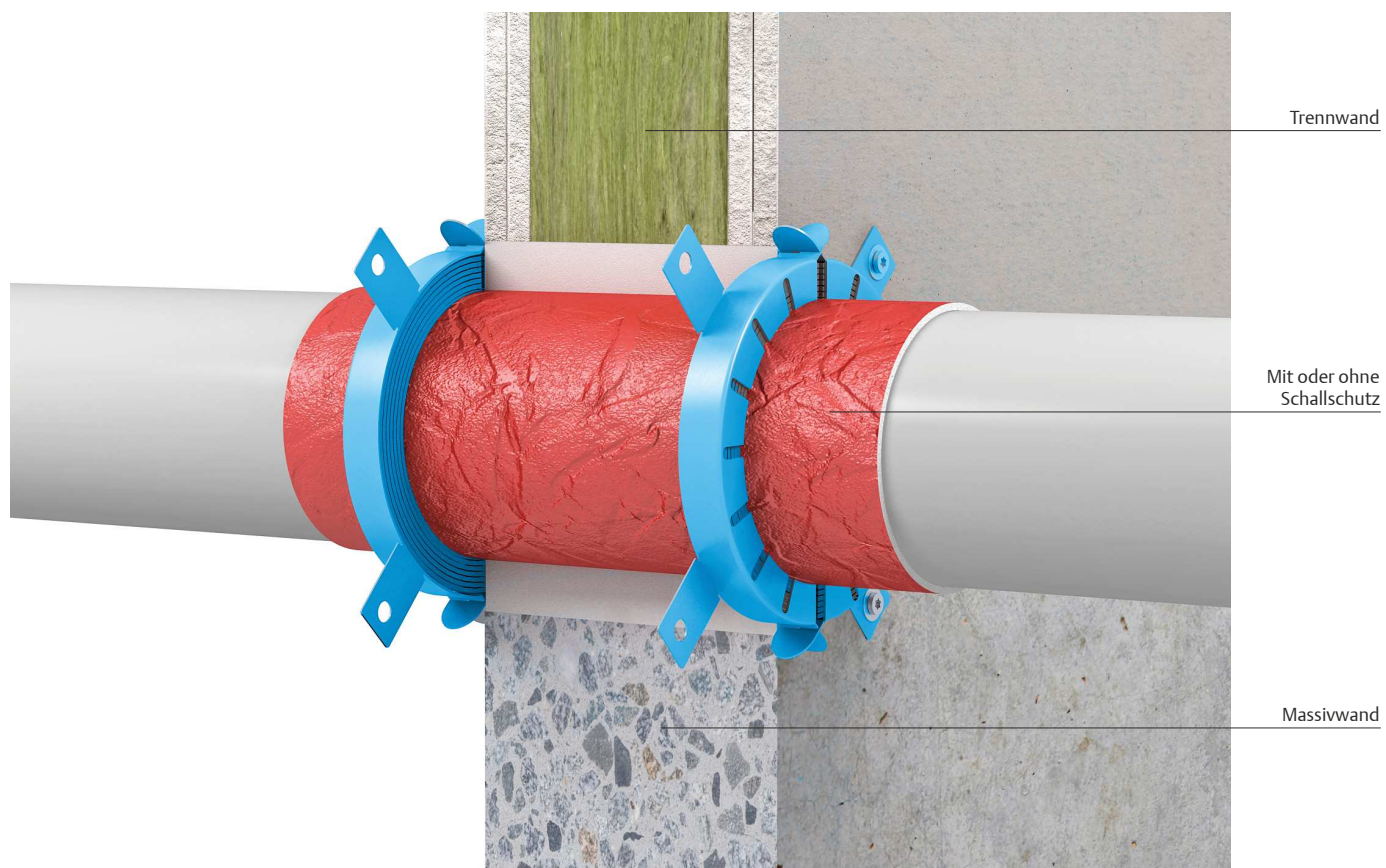
NOVASIT K2

Mineralwolle

Brandschutzspachtel

Kennzeichnungsschild

AGI Brandschutzmanschette Typ 1MM



System/ Aufbau	Metallgehäuse mit Einlagen aus im Brandfall aufschäumendem Baustoff.
Anwendungsmöglichkeit	Brandschutztechnische Abschottung von Kunststoffrohrleitungen in Wänden und Decken.
Feuerwiderstandsklasse	EI (S) 30/60/90 nach VKF.
Gebrauchseigenschaften	Nachinstallierbar (Metallgehäuse), einfache Montage, wartungsfrei, feuchtigkeits- und alterungsbeständig.
Amtliche Prüfberichte	VKF, Vereinigung Kantonaler Feuerversicherungen. Weitere Berichte und ausländische Zulassungen auf Anfrage.
Zulässige Belegung	Jeweils ein Kunststoffrohr gerade oder bis 45° Einbau Rohraussendurchmesser ab 32 mm. Rohrwerkstoffe mit Brandverhalten nach Baustoffklassen (DIN 4102-1) .
Massnahmen im Rohbau	Rohrabstand gemäss Grössenabmessungen der Manschetten einhalten.
Montage	- Für Deckendurchführungen: Eine Manschette unterhalb der Deckendurchführung. - Für Wanddurchführungen: Auf jede Seite der Wand eine Manschette. - Verankerung mit Stahlbefestigungsmitteln.



Systembeschreibung

Das AGI System 1 MM der Feuerwiderstandsklasse EI (S) 90/120 gemäss EN 13501 für brennbare Rohre mit Aussendurchmesser bis maximal 400 mm besteht aus dem Brandschutzmanschettengehäuse, das im Inneren in mehreren Lagen mit dem hochwirksamen intumeszierenden Baustoff «ROKU® Strip» ausgerüstet ist.

Im Brandfall schäumt der Dämmschichtbildner mit starkem Blähdruck auf und verschliesst die Bauteilöffnung dauerhaft gegen Durchtritt von Feuer und Rauch. Bei Wänden ist an jeder Wandseite eine Manschette zu befestigen, bei Decken nur eine unterhalb der Decke.

Einsatzbereich

- Abschottung von Thermoplastrohren bis maximal 400 mm Aussendurchmesser in Wänden und Decken.
- Für Kunststoffrohre, Mineralfaser verstärkte Kunststoffe, Kunststoffverbundrohre, PVDF Rohre, Doppelrohre, Getränkepythons, Rohrpostanlagen und Gasleitungen geeignet.
- Für isolierte und unisolierte Thermoplastrohre und schallentkoppelnde Abwasserrohre geeignet.
- Kunststoffrohre bis max. Ø 250 mm können mit Synthetikgummi bis max. 43 mm isoliert werden.
- Schallschutzschlauch PE mit 4 mm Dicke möglich.
- Manschette kann bei schwierigen Einbausituationen bis zu 3 Abmessungsstufen grösser gewählt werden.
- Sehr geringe Aufbauhöhe der Manschette.
- Schlanke Manschette.
- «Nullabstand» bei nebeneinander liegenden Rohren möglich.

Kundeninformation AGI-Brandschutzmanschette (1MM)



Untergründe	Wände ≥ 100 mm Decken ≥ 150 mm
Geeignete Isolierungen	<ul style="list-style-type: none"> ■ Synthetikgummi bis max. 43 mm Dämmdicke ■ PE Schallschutzschlauch mit 4 mm Dämmdicke ■ Eine Lage ROKU® Strip Dicke 2 mm auf kompletter Bauteiltiefe als Schallentkopplung
Geeignete Rohre	<ul style="list-style-type: none"> ■ PVC - U, PVC - HI, PVC - C, PP, PE - HD, LDPE, ABS, ASA, Styrol - Copolymerisaten, PE - X, PB, PVDF, mineralverstärkte Kunststoffe, Kunststoffverbundrohre, Doppelrohre und Georg Fischer - COOL FIT

Manschetten- größe in mm	32	40	50	63	75	90	110	125	140	160	180	200	225 MAX	250 MAX	280 MAX	300 MAX	315 MAX	350 MAX	400 MAX
Innen ø in mm	36	44	54	67	79	94	114	129	144	164	184	204	239	264	289	314	328	364	414
Außen ø in mm	50	58	68	94	106	132	155	172	200	220	264	284	328	353	378	403	417	453	503
Bauhöhe ø in mm	26,0	26,0	26,0	26,0	26,0	26,6	26,6	40	40	40	40	40	50	50	50	50	50	50	50
Laschenanzahl in Stück	2	2	2	4	4	4	4	4	6	6	8	8	10	10	12	12	12	12	12